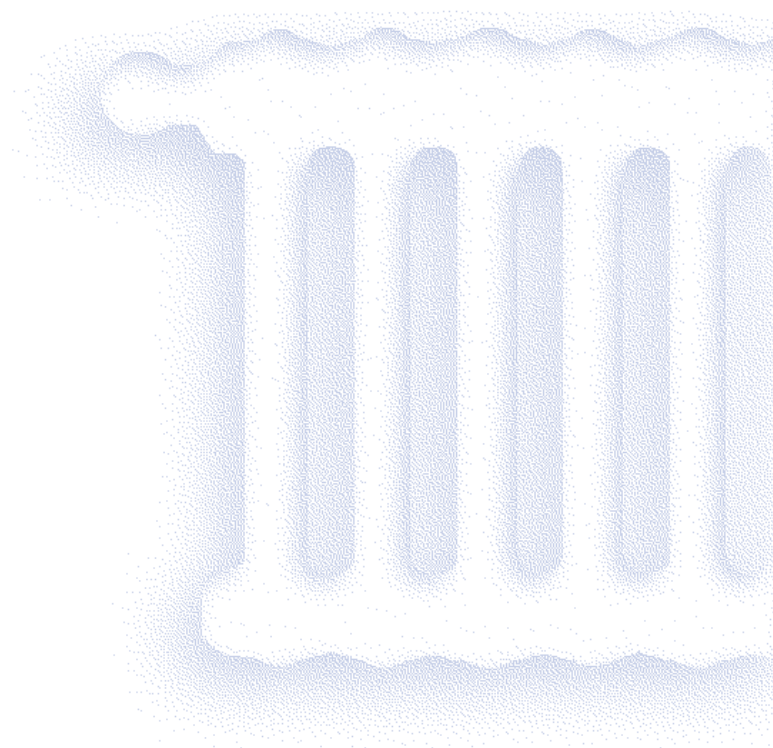
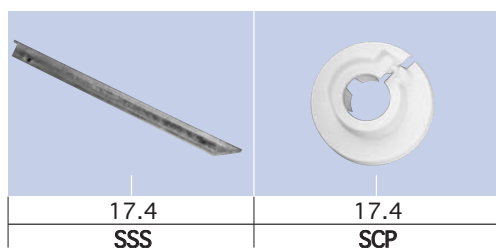
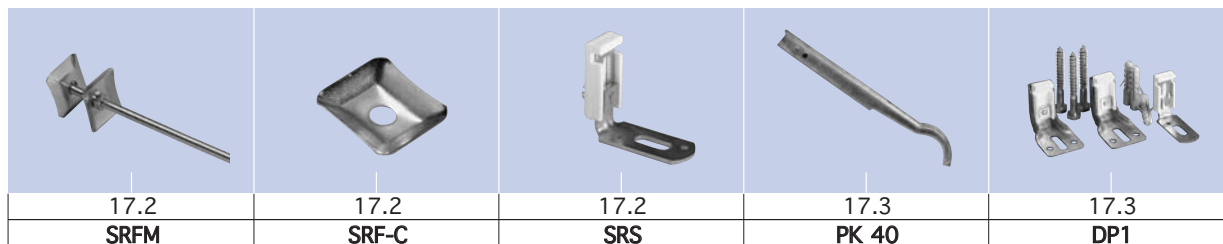


## ➤ 17.1 - 17.4


### MOCOWANIA GRZEJNIKÓW

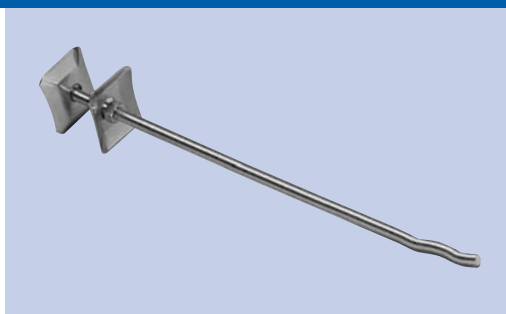


## SRFM

### Mocowanie grzejnika

- składa się z 1 śruby gwintowanej M8 i akcesoriów mocujących
- wykończenie: cynkowanie galwaniczne


N <sup>o</sup>	L mm	P		kg/1
400809	225	1	100	0,09
400810	260	1	100	0,11
400811	280	1	100	0,12
400812	300	1	100	0,12
400813	330	1	100	0,12
400814	370	1	100	0,15
400815	405	1	100	0,17



## SRF-C

### Zaciski do mocowania grzejnika typ SRFM

- wykończenie: cynkowanie galwaniczne


N <sup>o</sup>	P		kg/1
400816	1	1	0,017

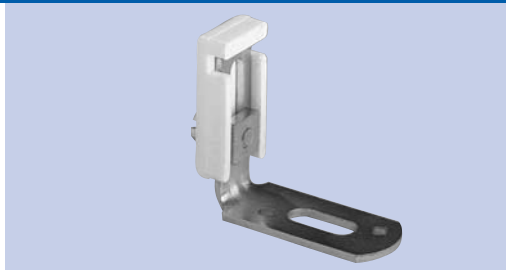


## FRF PH

### Mocowanie do grzejnika panelowego górna część

- odległość 40-65 mm
- wykończenie: plastik


N <sup>o</sup>	A-B mm	P		kg/1
400835	40-65	1	100	0,07



## FRS PK

### Mocowanie do grzejnika panelowego dolna część

- odległość 40-65 mm
- wykończenie: plastik


N <sup>o</sup>	A-B mm	P		kg/1
400836	40-65	1	100	0,07

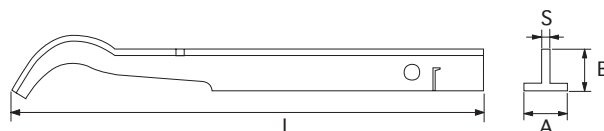


# SRS

## Klamra mocująca do grzejnika

- 25 x 25 x 3,5 mm
- wykończenie: gładkie (P0)  
lub cynkowane na gorąco


N <sup>o</sup>	L mm	A x B mm	S mm	P		kg/1
400817	240	25x25	3,5	0	25	0,26
400818	260	25x25	3,5	0	25	0,28
400819	280	25x25	3,5	0	25	0,30
400820	300	25x25	3,5	0	25	0,32
400821	320	25x25	3,5	0	25	0,35
400822	340	25x25	3,5	0	25	0,38
400823	360	25x25	3,5	0	25	0,40
400824	380	25x25	3,5	0	25	0,42
400825	400	25x25	3,5	0	25	0,44
400826	240	25x25	3,5	3	25	0,26
400827	260	25x25	3,5	3	25	0,28
400828	280	25x25	3,5	3	25	0,30
400829	300	25x25	3,5	3	25	0,32
400830	320	25x25	3,5	3	25	0,35
400831	340	25x25	3,5	3	25	0,38
400832	360	25x25	3,5	3	25	0,40
400833	380	25x25	3,5	3	25	0,42
400834	400	25x25	3,5	3	25	0,44

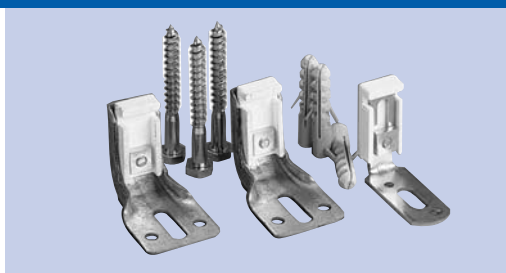


# DP1

## Zestaw mocujący do grzejnika panelowego

- odległość 40-65 mm
- wykończenie: plastik
- 1 x FRF, 2 x FRS
- 3 śruby i kołki


N <sup>o</sup>	A-B mm	P		kg/1
400837	SET	1	50	0,26

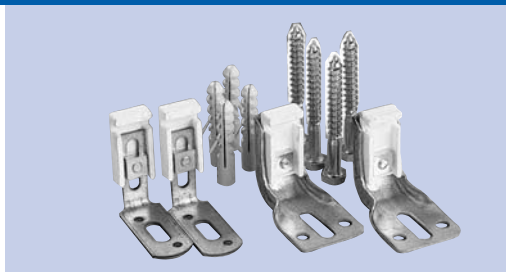


# DP2

## Zestaw mocujący do grzejnika panelowego

- odległość 40-65 mm
- wykończenie: plastik
- 2 x FRF, 2 x FRS
- 4 śruby i kołki


N <sup>o</sup>	A-B mm	P		kg/1
400838	SET	1	50	0,35

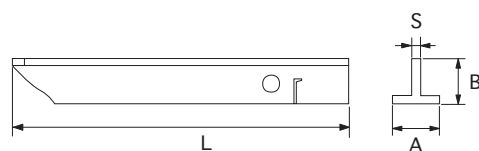
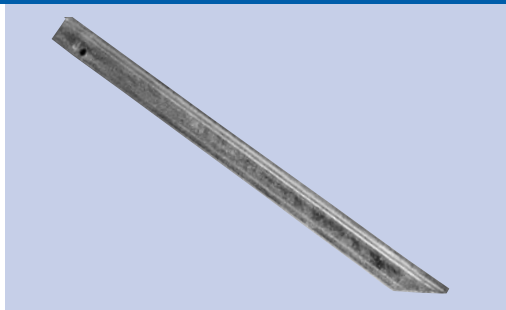


## SSS

### Łącznik

- teowniki stalowe 30 x 30 x 4 mm
- wykończenie: cynkowanie na gorąco


N <sup>o</sup>	L mm	A x B mm	S mm	P		kg/1
400841	450	30x30	4	3	20	0,55
400842	500	30x30	4	3	10	0,93
400843	550	30x30	4	3	10	0,65
400844	600	30x30	4	3	10	0,80



## SCP

### Rozeta

- na ścianę lub podłogę
- materiał: nylon

N <sup>o</sup>	∅	P		kg/1
400738	12mm	5	50	0,00
400739	15mm	5	50	0,00
400740	3/8"	5	50	0,00
400741	1/2"	5	50	0,01
400742	3/4"	5	50	0,01
400743	1"	5	50	0,01
400744	1 1/4"	5	50	0,01

